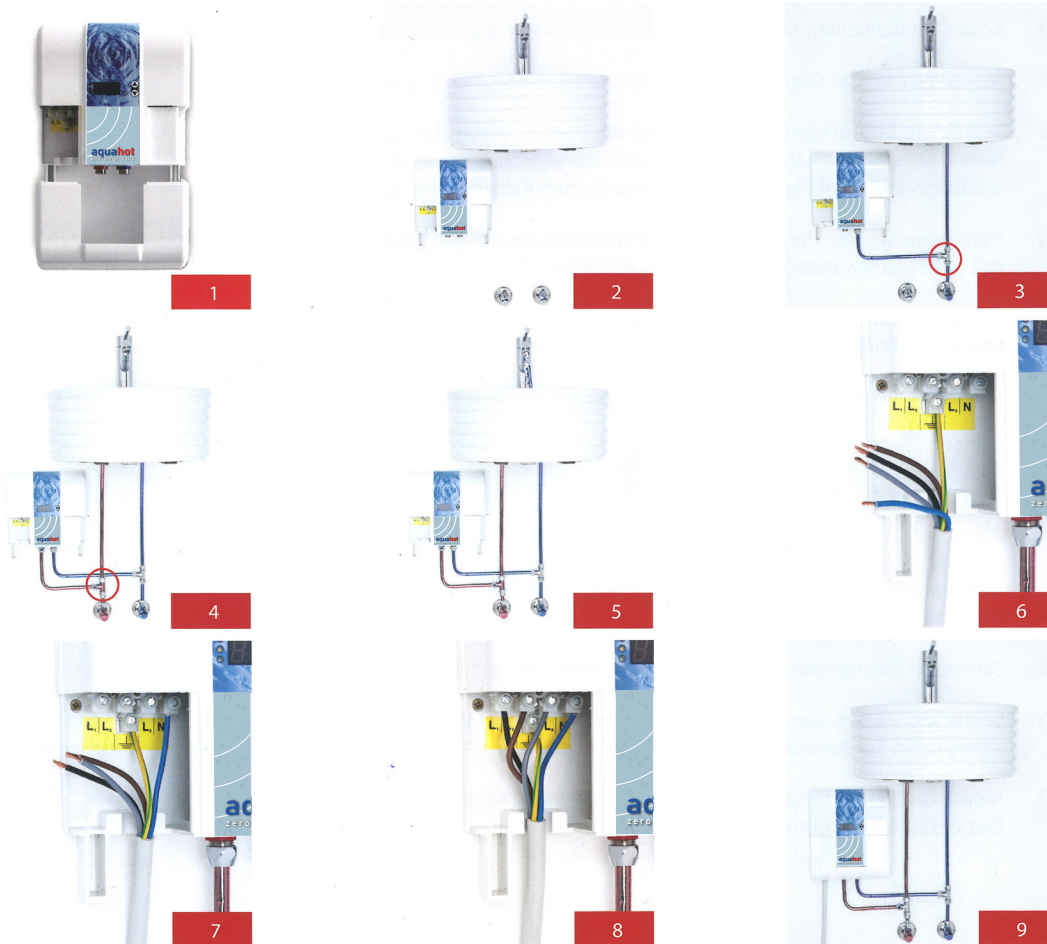


# Montage & Installation an Kaltwasserleitung - Gruppenversorgung (zB Waschbecken + Dusche)

**aquahot**  
zero-energy-waste



**ACHTUNG:** Setzen Sie unbedingt vor der Installation, die für das Gerät vorgesehene Elektroleitung stromlos!

- 1 Lösen Sie die beiden Schrauben an der Geräteunterseite und entfernen Sie die Blende des Geräts.
- 2 Montieren Sie das Gerät in der gewünschten Position. **Wichtig:** stehende Montage!
- 3 Montieren Sie am Kaltwasser-Eckventil ein T-Stück. Verbinden Sie einen Ausgang des T-Stücks mittels Rohr oder Druckschlauch mit dem Kaltwasser-Anschluss Ihrer Armatur. Den verbleibenden Ausgang des T-Stücks verbinden Sie mit dem blau markierten Kaltwasser-Eingang am Gerät.
- 4 Montieren Sie am Warmwasser-Eckventil ein T-Stück. Verbinden Sie einen Ausgang des T-Stücks mittels Rohr oder Druckschlauch mit dem rot markierten Warmwasser-Ausgang am Gerät. Den verbleibenden Ausgang des T-Stücks verbinden Sie mit dem Warmwasser-Anschluss Ihrer Armatur.
- 5 Öffnen Sie dann die Kalt- und Warmwasserventile der Armatur solange bis sich keine Luft mehr in der Leitung befindet. Prüfen Sie nun die ordnungsgemäße Dichtheit sämtlicher Verbindungen.
- 6 Schließen Sie das Gerät nun elektrisch nach folgendem Schema an:



**Anschluss bei  
4-poliger  
Zuleitung.**

Beginnen Sie mit dem Schutzleiter. Achten Sie hierbei unbedingt auf eine ordnungsgemäße Klemmung!

- 7 Schließen Sie nun wie abgebildet den Nullleiter an.
- 8 Schließen Sie nun wie abgebildet die drei Phasen L1 / L2 / L3 an. Überprüfen Sie die ordnungsgemäße und feste Verschraubung der elektrischen Klemmverbindungen.
- 9 Montieren Sie abschließend wieder die Blende und schalten Sie den Strom ein. Das Gerät ist jetzt betriebsbereit.